

Центрах, дружественных подросткам (ЦДП), и социально-педагогических центрах (СПЦ) по месту жительства. Списки этих учреждений в вашем регионе находятся на обороте листовки.

За специализированной помощью лучше обращаться к психологам, у которых есть экспертиза по работе с детьми, пережившими насилие. Мы рекомендуем обратиться к специалистам Республиканского центра психологической помощи (РЦП), которые предлагают в том числе дистанционное консультирование.

Оставаться один на один с проблемой сексуального насилия очень трудно. Поддержка специалистов, общение в безопасном дружественном пространстве помогут пережить ситуацию и справиться с последствиями.

## Вы можете обратиться за помощью:

Милиция 102

Анонимный телефон доверия для несовершеннолетних звонок бесплатный время работы круглосуточно

Информационный ресурс и анонимный чат поддержки [kidspomogut.by](https://kidspomogut.by)

Международные и негосударственные общественные организации

Оказание психологической, юридической и др. помощи гуманитарная поддержка семье

Гомельская областная организация  
Белорусского Красного Креста  
г. Гомель, ул. Пролетарская, 9

8 (0232) 56 85 71

Региональная карта  
Гомельской области

2024 год

# Помощь детям, пострадавшим от сексуального насилия, и их близким

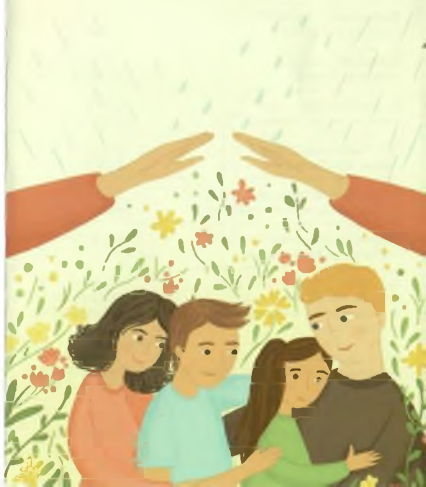
В любом регионе страны дети и подростки, пережившие сексуальное насилие\*, и их близкие могут получить поддержку и консультацию по разным вопросам. За помощью в обеспечении безопасности можно обращаться в милицию, за медицинской помощью – в детские больницы или поликлиники.

Кроме того, ребенку или подростку, пострадавшему от насилия, и их близким важно получить психологическую поддержку, когда они или она будут готовы. Когда травмирующее событие физически завершается для внешнего мира, для пострадавшей или пострадавшего оно продолжает влиять на все сферы жизни. Травмирующий опыт может привести к сильным переживаниям, задержкам в развитии, к риску развития депрессии, пост-травматического стрессового расстройства (ПТСР) и даже суицидальных мыслей. Но все эти проблемы преодолимы, если у пережившего насилие есть поддержка и возможность реабилитации.

За экстренной психологической помощью лучше обратиться на детскую телефонную линию, там окажут консультацию и направят в другой сервис, если это необходимо.

Общую психологическую поддержку можно получить в

\*Сексуальное насилие и эксплуатация в отношении несовершеннолетних могут включать насильственные действия сексуального характера, вовлечение в проституцию, изготовление и распространение порнографических материалов и другие действия, затрагивающие половую неприкосновенность несовершеннолетнего. В случае сексуального насилия согласие ребенка или подростка не является оправданием для действий правонарушителя.



## Социально-педагогические центры (СПЦ)

### Оказание психологической помощи и социально-педагогической поддержки

Гомельский областной СПЦ г. Гомель, ул. Я. Коласа, 6	8 (0232) 56 14 53 8 (0232) 56 14 54
Гомельский городской СПЦ (с ДСП) г. Гомель, ул. Маневича, 26а	8 (0232) 32 70 40 8 (0232) 33 51 13
Брагинский районный СПЦ (с ДСП) г. п. Брагич, ул. Октябрьская, 2	8 (02344) 3 91 86
Буда-Кашелевский государственный СПЦ (с ДСП) г. Буда-Кашелево, ул. Совхозная, 29	8 (02336) 7 80 39 8 (02336) 7 11 95 8 (02336) 7 57 13
Ветковский районный СПЦ (с ДСП) Ветковский р-н, д. Хальч, пл. Победы, 26	8 (02330) 4 45 98 8 (02330) 4 07 69
Гомельский районный СПЦ (с ДСП) Гомельский р-н, д. Березки, ул. Тепличная, 11	8 (0232) 91 78 31 8 (0232) 90 79 08
Добрушский районный СПЦ (с ДСП) г. Добруш, ул. Войкова, 1	8 (02333) 5 07 95 8 (02333) 5 07 96
Ельский районный СПЦ г. Ельск, ул. 9 мая, 53	8 (02354) 4 59 75 8 (02354) 4 28 89
Житковичский СПЦ (с ДСП) г. Житковичи, ул. Солнечная, 7	8 (02353) 5 18 83 8 (02353) 5 29 65
ГУО «Жлобинский СПЦ» (с ДСП) г. Жлобин, ул. Первомайская, 203а	8 (02334) 4 06 13 8 (02334) 3 34 76
Калинковичский районный СПЦ (с ДСП) г. Калинковичи, ул. Вологов 2а, пом. 2	8 (02345) 5 13 90 8 (02345) 5 45 13
Коринский районный СПЦ (с ДСП) г. п. Корня, ул. Абагурова, 22	8 (02337) 4 24 40 8 (02337) 2 21 27
Лельчицкий районный СПЦ (с ДСП) г. п. Лельчицы, ул. Тенистая, 52 Лельчицкий р-н, м. л. Марковского, ул. Советская, 34	8 (02356) 2 27 50 8 (02356) 2 27 53 8 (02356) 4 62 26
Лоевский районный СПЦ (с ДСП) Лоевский р-н, д. Крутечки, ул. Баньковская, 176	8 (02347) 2 10 41 8 (02347) 5 23 89 8 (02347) 5 05 70
Мозырский районный СПЦ (с ДСП) г. Мозырь, ул. В. Хоруужай, 3	8 (0236) 24 13 34 8 (0236) 20 22 84

Наровлянский районный СПЦ г. Наровля, ул. А. Г. Корзуня, 42	8 (02355) 4 39 38
СПЦ Петриковского района г. Петриков, ул. Коммунальная, 12	8 (02350) 2 69 74
СПЦ Рогачевского района г. Рогачев, ул. Ленина, 103, корп. 2	8 (02339) 3 63 07 8 (02339) 3 73 49
Октябрьский СПЦ (с ДСП) Октябрьский р-н, д. Гать, ул. Совхозная, 4	8 (02357) 3 14 91 8 (02357) 3 14 16
Речицкий СПЦ (с ДСП) г. Речица, ул. Чкалова, 48	8 (02340) 7 71 49 8 (02340) 5 40 08
СПЦ Светлогорского района (с ДСП) г. Светлогорск, ул. Интернациональная, 14	8 (02342) 7 20 89 8 (02342) 3 86 35 8 (02342) 9 35 21
Хойникский СПЦ (с ДСП) Хойникский р-н, д. Борисовщина, пер. Ю. Гагарина, 3а	8 (02346) 3 04 43
Чечерский районный СПЦ г. Чечерск, ул. Пролетарская, 12	8 (02332) 7 99 43 8 (02332) 7 74 80

## Центры, дружественные подросткам (ЦДП) Центры здоровья молодежи (ЦЗМ)

### Оказание психологической и медицинской помощи

ЦЗМ «Юность» ГУЗ «Гомельская ЦГДКП», филиал №3 г. Гомель, ул. Бывовская, 108	-375 44 71 70 40
ЦЗМ «Подросток» УЗ «Гомельская ЦГДКП», главный корпус г. Гомель, ул. Мазурова, 10в, корп. 1	8 (0232) 31 08 87 8 (0232) 31 08 86 -375 (44) 767 78 27
ЦДП «Ветразь» УЗ «Жлобинская ЦРБ» ДП г. Жлобин, ул. Воровского, 1	8 (02334) 3 50 63 8 (02334) 3 50 38
ЦДП «Крылья» УЗ «Рогачевская ЦРБ» г. Рогачев, ул. Давыдовского, 17	8 (02339) 2 29 63
ЦДП «Гармония» УЗ «Речицкая ЦРБ» г. Речица, ул. Трифонова, 119	8 (02340) 9 13 55

ЦДП «Новое поколение» УЗ «Светлогорская ЦРБ» ДП г. Светлогорск, ул. Луначарского, 92	8 (02342) 3 43 84
ЦДП «Линия жизни» на базе УЗ «Детская поликлиника» г. Калинковичи, ул. Советская, 98	8 (02345) 2 14 64

## Учреждения здравоохранения

### Оказание психиатрической, психотерапевтической, психологической помощи

Учреждение «Гомельская областная детская клиническая больница» г. Гомель, ул. Жарковского, 7	8 (0232) 53 70 75
Гомельский психоневрологический диспансер на базе УЗ «Гомельская областная клиническая психиатрическая больница» г. Гомель, ул. Добрушская, 1	8 (0232) 31 58 45
УЗ «Мозырский психоневрологический диспансер» г. Мозырь, ул. Малинина, 19	8 (0236) 25 28 99

## Психологическая помощь в кризисных ситуациях

Республиканский центр психологической помощи г. Минск, ул. Чорнышова, 3	8 (017) 300 10 06
«ТЕЛЕФОН ДОВЕРИЯ» (Экстренная психологическая помощь)	170



Подробнее:  
[junior.medcenter.by](http://junior.medcenter.by)

